

ENDORFY GEM PLUS WIRELESS BÍLÁ

Cena celkem:	1 314 Kč
	(bez DPH: 1 086 Kč)
Běžná cena:	1 445 Kč
Ušetříte:	131 Kč
Kód zboží:	MYSEND1160
Part No.:	EY6A015
Záruka:	24 měs.
Stav:	Nové zboží

Popis**Myš Endorfy GEM Plus Wireless si posvítí na každé vaše vítězství**

Bezdrátová myš Endorfy GEM Plus Wireless vás v první řadě zaujme stylovým **ARGB podsvícením**, ve druhé řadě pak fantastickou ovladatelností. Do **kompaktního a lehkého těla** je ukryt neporazitelný **optický senzor Pixart PAW3395** s nastavitelným rozlišením, který se přizpůsobí všem vašim požadavkům i herním žánrům. Precizní míření, udílení rozkazů, stavění civilizací, ale také extrémně rychlé manévrování – myš podpoří rychlé reakce i velmi jemný a plynulý pohyb **až na úrovni 26 000 DPI** (softwarově).



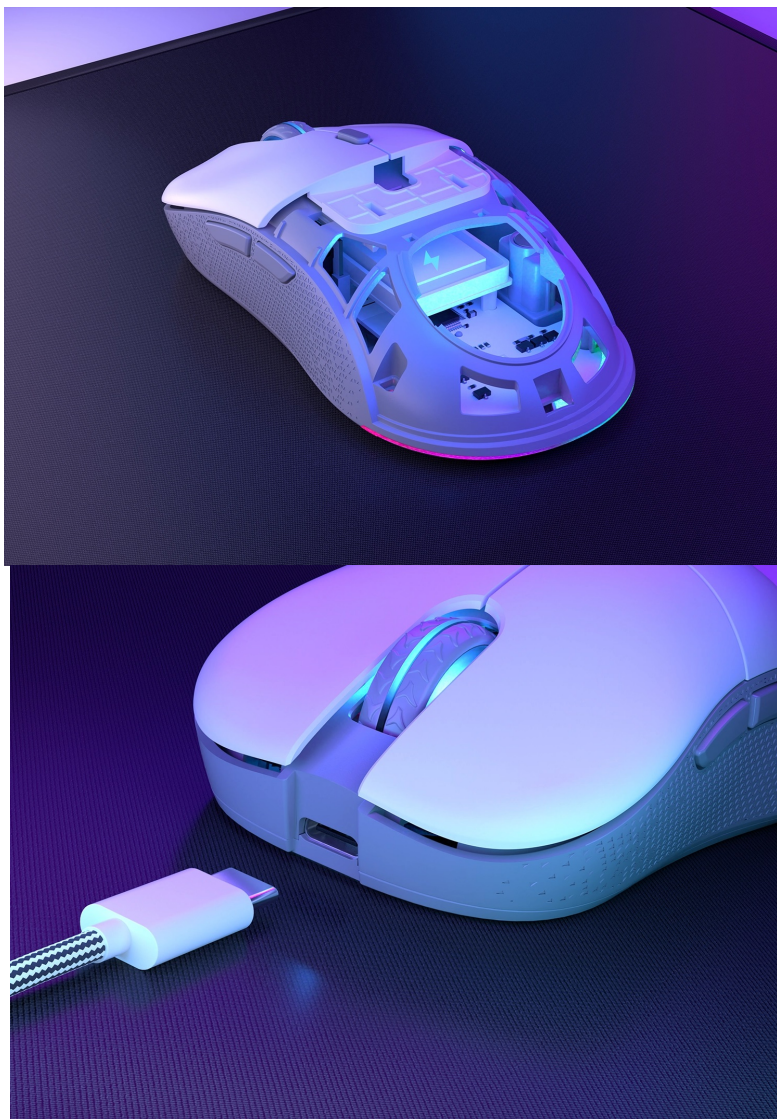


I přes svůj výkon se vyznačuje nižší spotřebou energie, takže baterie vám umožní hrát nebo pracovat výrazně déle. S herní myší **Endorfy GEM Plus Wireless** vám nic nebude stát v cestě, a už vůbec ne kabel. Podporuje bezdrátové připojení skrze **miniaturní USB adaptér s 2,4GHz technologií**. Samozřejmostí je také podpora drátového připojení a dobíjení pomocí USB-C kabelu. **Uzavřený design** myši potěší svou lehkostí, ale současně odolností. **PTFE podložky** na spodní straně zajistí minimální odpor během pohybu po povrchu.



Partáci do bitvy - mikropsínače Kailh GM 8.0

Herní myš Endorfy GEM Plus Wireless je vybavena mikropsínači Kailh GM 8.0, které chcete po svém boku do každé výzvy. Kailh GM 8.0 se vyznačují **ultra rychlou odezvou** a extra dlouhou **životností 80 milionů kliků**. Můžete se na ně spolehnout při náročné práci i dlouhotrvajícím hraní her.



Endorfy GEM Plus Wireless

Lehká bezdrátová herní myš disponující **6 programovatelnými tlačítky** a vysoce přesným **optickým senzorem Pixart PAW3395** s nastavitelným rozlišením **až 26 000 DPI**. Textura bočních stran zajišťuje pevnější uchopení myši a tím zlepšuje celkovou ovladatelnost. Herní design doplňuje **adresovatelné RGB podsvícení**. Kvalitní spínače **Kailh GM 8.0** vydrží více než **80 milionů kliků**. Napájení zajišťuje **vestavěná dobíjecí baterie**. Připojení lze jednoduše realizovat skrze technologii **2,4 GHz** a miniaturní USB přijímač, který lze uložit v těle myši. Myš je možné používat i při dobíjení baterie díky přiloženému opletenému USB-C kabelu o délce 1,6 m.

ZÁKLADNÍ SPECIFIKACE

Typ myši: optická

Počet tlačítek: 6

Rozlišení: 400/ 800/ 1 000/ 1 500/ 2 000/ 3 000 DPI (až 26 000 DPI softwarově)

Rozhraní: 2,4 GHz (USB adaptér)

Napájení: integrovaná dobíjecí baterie

Rozměry: 126 × 65,7 × 38,5 mm

Hmotnost: 74 g

Barva: bílá